

Duminica a 21-a după Rusalii (Pilda semănătorului)

21e dimanche après la Pentecôte
(Parabole du semeur)







**Inima este locul unde primim
Cuvântul lui Dumnezeu**



Le cœur est l'endroit où nous recevons la
Parole de Dieu.

Când ❤️ este ca un drum foarte ocupat.

Quand le ❤️ est comme une route très fréquentée.

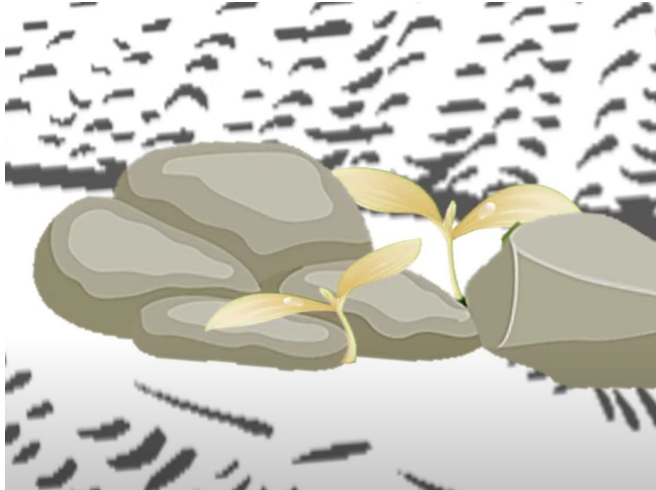


Cuvântul lui Dumnezeu ajunge la noi, dar suntem prea ocupați. Nu suntem atenți, și Cel-Rău fură cuvântul din inima noastră.

La parole de Dieu nous parvient, mais nous sommes trop occupés. Nous ne sommes pas attentifs, et le Malin nous dérobe la parole de notre cœur.

Când ❤️ este entuziastă, dar superficială.

Quand le ❤️ est enthousiaste mais superficiel.

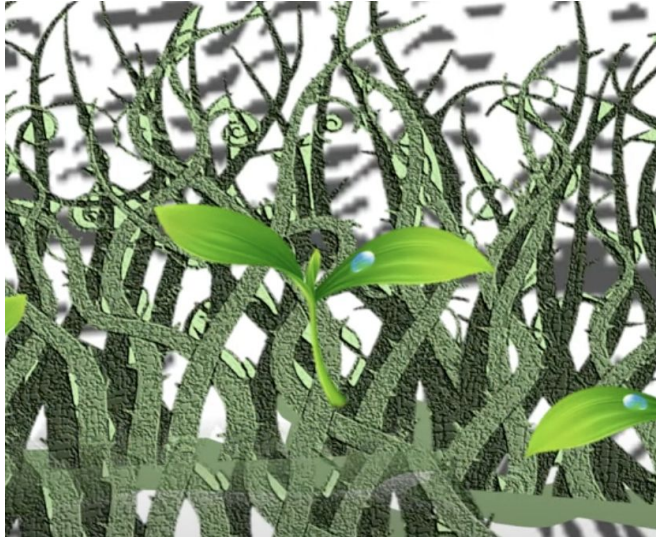


La prima dificultate, sau când cineva râde de credința noastră, ne rușinăm și renunțăm la Cuvântul lui Dumnezeu.

À la première difficulté, ou lorsque quelqu'un se moque de notre foi, nous devenons honteux et abandonnons la Parole de Dieu.

Când ❤️ este plină de buruieni și spini.

Quand le ❤️ est plein de mauvaises herbes et d'épines.



"Spinii" sunt poftele noastre: lenea, egoismul sau grija prea mare pentru lucruri (jucării, telefoane, haine), care sufocă Cuvântul lui Dumnezeu.

Les « épines » sont nos désirs : la paresse, l'égoïsme ou trop de soin pour les choses (jouets, téléphones, vêtements), qui étouffent la Parole de Dieu.

Când ❤️ este o grădină roditoare.

Quand le ❤️ est un jardin fructueux.



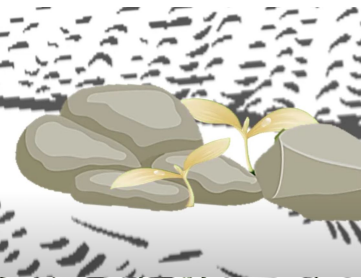
**Aceasta este o inimă curată și atentă.
Păstrăm Cuvântul lui Dumnezeu. Îl udăm
cu rugăciune și prin fapte bune.**

C'est un cœur pur et attentif. Nous conservons la Parole de Dieu. Nous l'arrosons de prières et de bonnes actions.



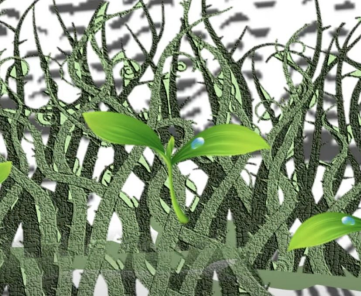
Quand le ❤️ est comme une route très fréquentée.

La parole de Dieu nous parvient, mais nous sommes trop occupés. Nous ne sommes pas attentifs, et le Malin nous dérobe la parole de notre cœur.



Quand le ❤️ est enthousiaste mais superficiel.

À la première difficulté, ou lorsque quelqu'un se moque de notre foi, nous devenons honteux et abandonnons la Parole de Dieu.



Quand le ❤️ est plein de mauvaises herbes et d'épines

Les « épines » sont nos désirs : la paresse, l'égoïsme ou trop de soin pour les choses (jouets, téléphones, vêtements), qui étouffent la Parole de Dieu.



Quand le ❤️ est un jardin fructueux.

C'est un cœur pur et attentif. Nous conservons la Parole de Dieu. Nous l'arrosons de prières et de bonnes actions.